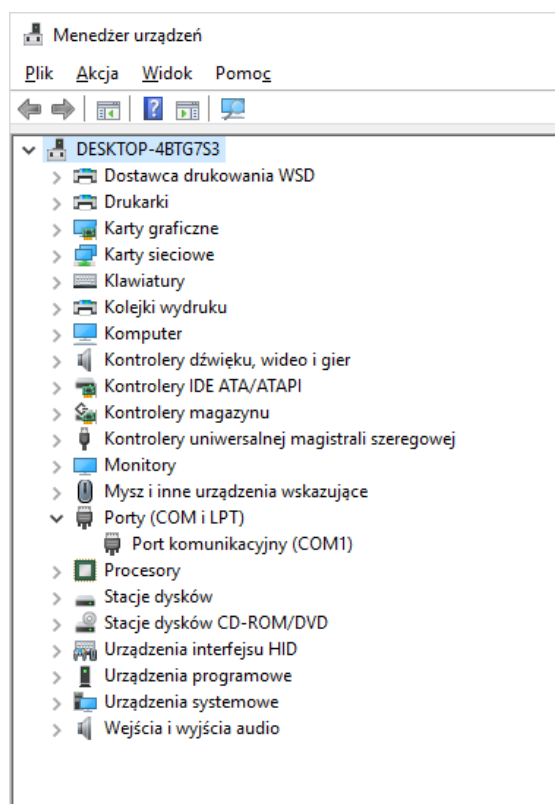


INSTRUKCJA INSTALACJI

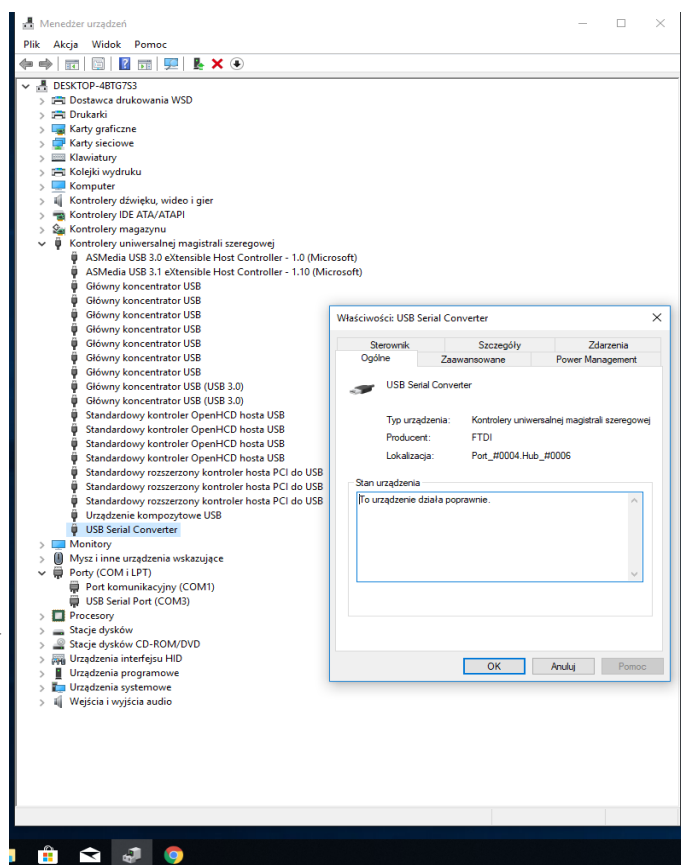
sterowników FTDI dla układów PyTechBrain

w systemie Windows 10



1. Standardowo w systemie Windows 10 może nie być zainstalowanych sterowników FTDI. Poza tym, o ile układ PyTechBrain nie jest podłączony do komputera, w sekcji „Porty (COM i LPT)” można zobaczyć co najwyżej standardowe porty szeregowo/drukarek, o ile komputer fizycznie je posiada.

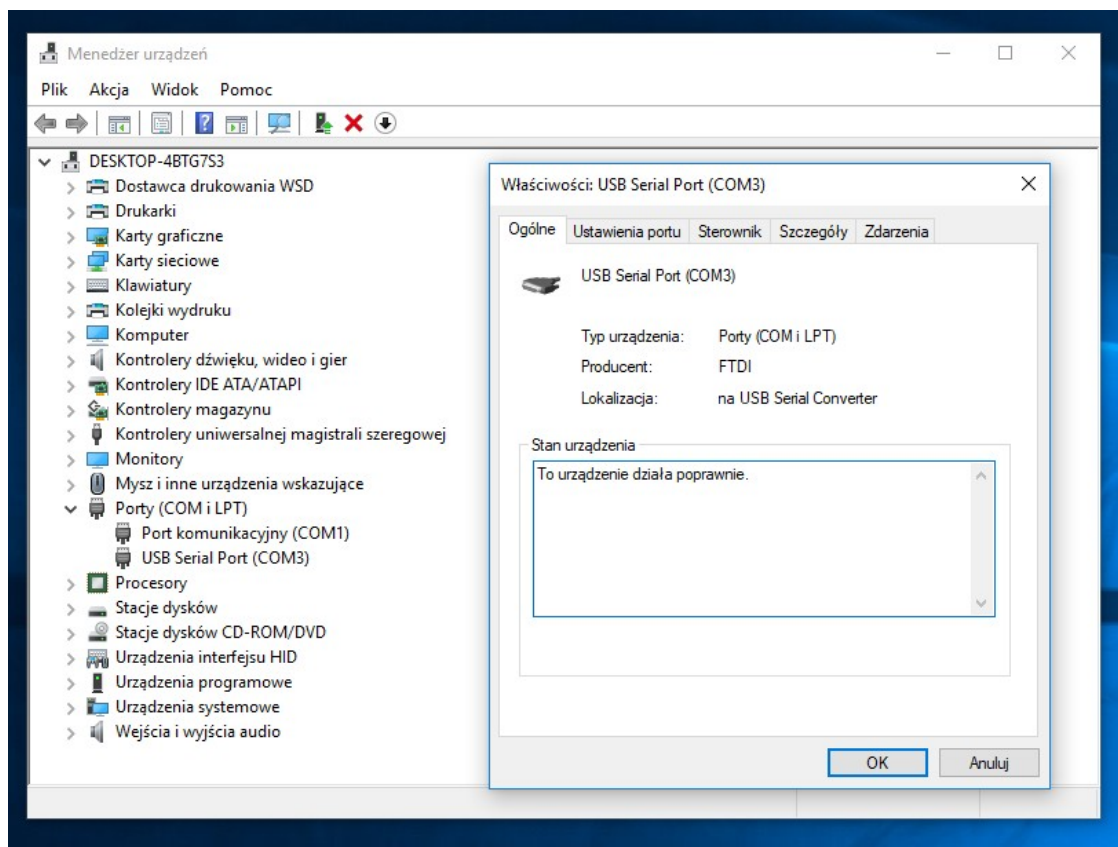
2. W momencie, kiedy układ PyTechBrain zostanie podłączony do komputera, wówczas widoczny jest w sekcji „Kontrolery uniwersalnej magistrali szeregowej”



W tym momencie należy zainstalować sterownik. Sterownik dostępny jest na naszej stronie internetowej:

<https://pytechbrain.edu.pl/oprogramowanie-zasoby.html>

Po poprawnej instalacji sterownika układ PyTechBrain powinien być widoczny w sekcji „Porty (COM i LPT)” jako urządzenie: **USB Serial Port**



Szczegóły sterownika powinny pokazywać następujące informacje:

- Dostawca: FTDI
- DATA sterownika: 16.08.2017
- Wersja sterownika: 2.12.28.0

